

Studietur til København 3.- 5. mars 2010

Omgivelser, livskvalitet og helse

Danmark står overfor de samme utfordringer innen omsorgssektoren som Norge; en stor økning i antall eldre som vil ha andre krav, preferanser og behov enn dagens generasjon. Morgendagens eldre vil bo sentrumsnært og være en del av et pulserende liv, enten som aktive deltakere eller tilskuere.

Målet med studieturen er å få informasjon om hvordan Danmark bygger ut sin omsorgstjeneste for å imøtekomme disse behovene.

Vi skal besøke 5 ulike omsorgsboliger og få informasjon om pågående forskning og utviklingsarbeid.

Vi skal hente inspirasjon og faglig påfyll i vårilige København.

Program:

Onsdag 3. mars

Innsjekk Axel Hotel Guldsmeden, Helgolandsgade 7-11 Vesterbro, www.hotelguldsmeden.com

1800 **Velkommen!**

Introduksjon og presentasjon av København kommunes arbeid med pleieboliger, v/Per Christensen leder av boligsekretariatet, sundheds- og omsorgsforvaltning i København kommune
Sted: møterom på hotellet

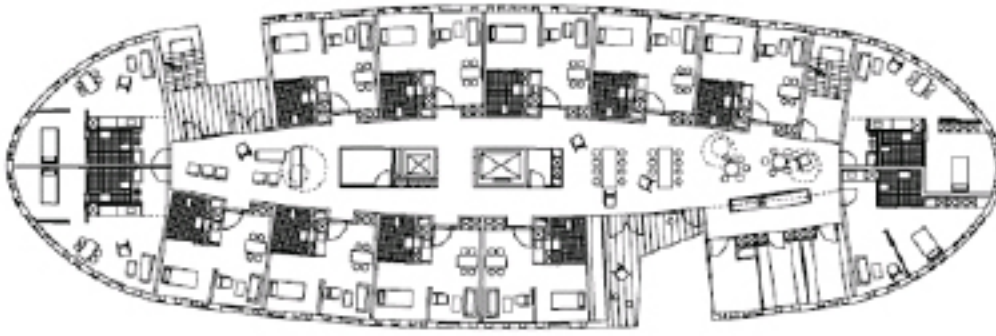
2000 **Middag Peder Oxe**

Gråbrødretorv 11 <http://www.pederaxe.dk>



Kontaktperson: Bjørg Dagenborg Viksand, tlf. 90 02 02 59

Vedlagt påmeldingsskjema sendes: bjorg@norskform.no
Påmeldingsfrist: 10. januar 2010. Påmeldingen er bindende.
Beløpet må være innbetalt til forfall på tilsendt faktura.



Studietur til København 3.- 5. mars 2010

Program:

Torsdag 4. mars

- 0800 Avreise med buss fra hotellet
- 0900 **Strandcenteret** - presentasjon og omvisning
- 1130 **Lunsj** - Bispebjerg hjemmet
- 1230 **Bispebjerg hjemmet** - presentasjon og omvisning
- 1430 **Egedalsvænge/Egelunden** - presentasjon og omvisning. Info fra JJW Arkitekter om deres arbeid med pleiesentre.
- 1630 Retur til hotellet
- 2000 **Middag** - Noma www.noma.dk



Program:

Fredag 5. mars

- 0830 Avreise med buss fra hotellet - utsjekk før dette!
- 0900 **Sølund** - presentasjon av forskningsprosjektene "Det gode eldre liv" og "Det åpne plejehjem"
- 1030 **Flintholm** - presentasjon og omvisning
- 1230 **Lunsj** - Paustian www.paustian.dk
- 1400 **Lundehaven** - presentasjon og omvisning
- 1530 Retur til Kastrup

Med forbehold om endringer



Kontaktperson: Bjørg Dagenborg Viksand, mobil: 90 02 02 59

Vedlagt påmeldingsskjema sendes: bjorg@norskform.no
 Frist: 10. januar 2010. Påmeldingen er bindende.
 Beløpet må være innbetalt til forfall på tilsendt faktura.



INFORMASJON OM BESØKSSTEDER

Strandcentret

Frydenhøy allè 100

2670 Greve

Telefon: 0045 43 95 90 00

e-post: pleje@greve.dk

Kommunens hjemmeside <http://www.greve.dk/Hjemmeplejen/Strandcentret.aspx> :

BispebjergHjemmet

Tagensvej 186

2400 København NV

Telefon: 0045 35 30 28 90

e-post: W885@suf.kk.dk

Kommunens hjemmeside:

<http://www2.kk.dk/boliguide/boliguide.nsf/all/00E2E553DA6354E8C1256BBC00403BA9>

Arkitektfirmaet MW A/S <http://www.arkmw.dk/>

Egedalsvænge/Egelunden

Egedalsvænge 17

2980 Kokkedal

Telefon: 0045 72 56 58 50

e-post: egelunden@fredensborg.dk

Kommunens hjemmeside: <http://www.fredensborg.dk/sw16140.asp>

JJW Arkitekter WWW.JJW.dk

Plejesentret Sølund

Ryesgade 20

2200 København N

Telefon: 0045 35 28 40 00

e-post: YX25@suf.kk.dk (vedr. forskningsprosjekt)

Kommunens hjemmeside: [http://www.soelund-](http://www.soelund-kbh.dk/default.asp?id=1&s_id=23&beskrivelse=Forskningsplejehjemmet)

[kbh.dk/default.asp?id=1&s_id=23&beskrivelse=Forskningsplejehjemmet](http://www.soelund-kbh.dk/default.asp?id=1&s_id=23&beskrivelse=Forskningsplejehjemmet)

Flintholm

Elga Olgasvej 5

2000 Fredriksberg K

Telefon: 0045 38 21 21 21

e-post: mette.lunde@benedikte.dk

arcrum arkitekter <http://www.arcrum.dk/>

se også: <http://www.cphx.dk/#/32621/>

Lundehaven

Skovlunde Torv 8-12

2740 Skovlunde

Telefon: 0045 44 77 19 80

e-post: jjj@balk.dk

kommunens hjemmeside: <http://www.ballerup.dk/get/32243.html>

Lundgaard og Tranberg arkitekter <http://www.ltarkitekter.dk/da/projects/14>